

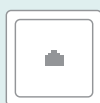


KOM IGÅNG MED ÖRESUNDSKRAFT STADSNÄT



KOPPLA IN & KOPPLA AV!

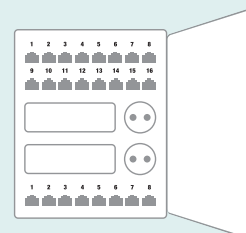
Vi är glada att du just nu sitter med den här guiden i din hand. Det betyder att din bostad är ansluten till Öresundskraft Stadsnät. Det fina med Öresundskraft Stadsnät är att vi ger dig äkta bredband på dina villkor. Genom att koppla in ditt stadsnät idag är du garanterad framtidens krav på hastighet och prestanda, utan att vara bunden till en enskild operatör. Den här guiden hjälper dig att komma igång med att surfa, ringa och se på TV via ditt stadsnät.



Enbart nätverksuttag



CPE



Nätverksuttag, CPE (switch) eller mediacentral. Din bostad är ansluten till Öresundskraft Stadsnät via ett nätverksuttag, en CPE, en mediacentral eller en kombination av dessa.

Mediacentral
(Finns oftast i ett skåp i t ex hallen)

ÖRESUNDSKRAFT STADSNÄT ÄR ETT ÖPPET FIBERNÄT OCH DET ÄR VI STOLTA ÖVER.

Det betyder att många olika tjänsteleverantörer har möjlighet att leverera tjänster till alla anslutna hushåll på samma villkor. För dig som kund betyder det att du har valmöjlighet och kan byta mellan leverantörer. Konkurrensen bidrar till att sänka priserna och därmed din månadskostnad för TV, internet och telefoni.

Det kan vara svårt att välja mellan de många leverantörerna. Öresundskraft Stadsnät kan inte hjälpa dig att välja, men vi kan tipsa om några saker som kan vara bra att tänka på. Är det bara internet eller kanske också TV och telefoni du vill beställa? Hur viktigt är det för dig att få alla tjänster från samma leverantör? Hur använder du internet? Hur många datorer och andra enheter ska vara uppkopplade? Finns det tjänsteleverantörer som har erbjudanden som passar just dina behov? Gå in på oresundskraft.se/stadsnat och läs mer om tjänsteleverantörerna och aktuella erbjudanden.



HUR DU BESTÄLLER FLER TJÄNSTER

Fördelen med Öresundskraft Stadsnät är just friheten att välja och byta leverantör. Har du inte redan valt tjänsteleverantör kan du antingen beställa tjänster via Öresundskraft Stadsnätets självregistreringsportal eller direkt hos någon av tjänsteleverantörerna.

När du kopplat in din dator till ett nätverksuttag eller CPE:n och startar webbläsaren första gången kommer du automatisk till självregistreringsportalen. Följ instruktionerna för att komma igång med Öresundskraft Stadsnät.

Om du föredrar att beställa genom en av tjänsteleverantörerna hittar du mer information i tjänsteguiden på Öresundskraft Stadsnätets hemsida, oresundskraft.se/stadsnat. Här får du snabbt en överblick och kan jämföra tjänsteleverantörernas priser och tjänster.

Om du inte har tillgång till en dator eller internet kan du kontakta vår Kundservice. Vi hjälper dig med information om hur du beställer och kontaktar tjänsteleverantörerna.

VILL DU VETA MER OM DITT STADSNÄT?

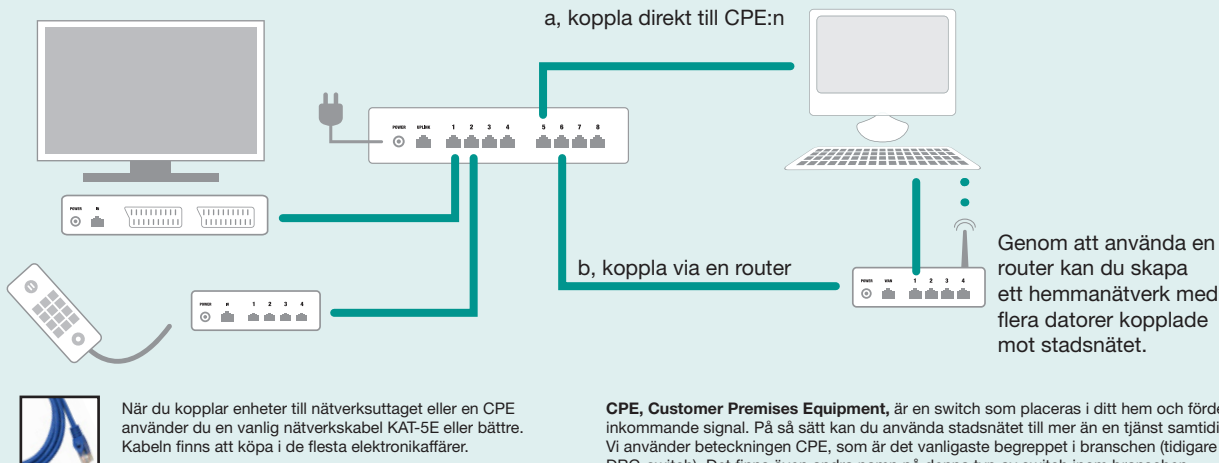
Besök oresundskraft.se/stadsnat Du är också välkommen att kontakta Öresundskrafts Kundservice på telefon 042-490 32 00 eller skicka e-post till stadsnat@oresundskraft.se

Fortfarande svårt att komma igång? Det finns hjälp att få. Kontakta i första hand din tjänsteleverantör. Om du har behov av en tekniker som kommer hem och hjälper dig igång med Öresundskraft Stadsnät, besök Tjänsteguiden på hemsidan. Under fliken Installationshjälp finns det leverantörer som kan hjälpa dig. Du hittar även leverantörer som kan erbjuda hjälp och rådgivning med till exempel trådlösa lösningar i din bostad.

LÄS VIDARE HÄR OM DU HAR EN CPE I DIN BOSTAD.



CPE:n är oftast placerad i hallen, vardagsrummet eller i anslutning till elcentralen. Din CPE har antingen 5 eller 8 portar som kan vara märkta för olika tjänster. Du ansluter dina olika enheter (dator, router, TV-box eller telefonibox) med en vanlig nätverkskabel.



Kom igång med internet. Koppla in din dator eller router i ett av CPE:ns uttag. Det kan vara bra att veta att antalet aktiva uttag i CPE:n motsvarar antalet tjänster och/eller IP-adresser du beställt av din tjänsteleverantör. Följ sedan instruktionerna du har fått från din tjänsteleverantör.

Exempel: När du beställer en IP-adress och kopplar in en router till CPE:n och vill ansluta fler datorer ska du ansluta dessa till din router, inte till CPE:n. Om du inte vill använda router kan du ansluta dina datorer direkt i CPE:n, men kom då ihåg att beställa fler IP-adresser av din tjänsteleverantör.

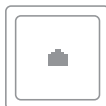


Kom igång med TV. För att se på TV behöver du en TV-box som är anpassad för IP-TV. Den skickas till dig från din tjänsteleverantör. Anslut TV:n till boxen som i sin tur kopplas med en nätverkskabel till ett av CPE:ns första uttag. Du kan koppla in och använda upp till fyra TV-apparater samtidigt. Det behövs en TV-box till varje TV.



Kom igång med telefoni. För IP-telefoni behöver du en särskild telefoniadapter om du vill ansluta din traditionella telefon. Den skickas till dig från din tjänsteleverantör. Följ instruktionerna som medföljer och anslut adaptorn till ett av CPE:ns första uttag. Därefter kopplar du din telefon till telefoniboxen och ringer som vanligt. Om du har den äldre typen av telefonjack kan du sprida telefonsignalen vidare om du kopplar telefoniadaptorn till första jacket. När du beställer telefoni från din tjänsteleverantör kan du behålla ditt gamla nummer om du begär portering.

LÄS VIDARE HÄR OM DU ENBART HAR ETT NÄTVERKSUTTAG I DIN BOSTAD.

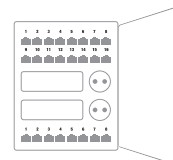


Ditt nätverksuttag är oftast placerat i hallen, vardagsrummet eller i anslutning till elcentralen. Du ansluter din enhet (dator, router, TV-box eller telefonibox) direkt till uttaget med en vanlig nätverkskabel.

Flera tjänsteleverantörer erbjuder internet tillsammans med telefoni från ett enda stadsnätsuttag. Du behöver då en telefonibox som du ansluter till uttaget. Därefter kopplar du in telefonen och även dator eller router i telefoniboxen. Mer information om detta får du av din tjänsteleverantör.

Om du inte har någon form av kombinationstjänst kan nätverksuttaget bara utnyttjas för en tjänst i taget – internet, TV eller telefoni. Om du vill använda flera tjänster samtidigt och få andra inkopplingsmöjligheter behöver du en CPE. Den kan köpas i Öresundskrafts reception på Västra Sandgatan 4 i Helsingborg.

LÄS VIDARE HÄR OM DU HAR EN MEDIACENTRAL I DIN BOSTAD.



Mediacentralen är oftast placerad i anslutning till elcentralen och innehåller antingen en CPE eller ett första nätverksuttag till stadsnätet. I de flesta rummen i bostaden finns ett eller flera nätverksuttag. Dessa knyts samman i mediacentralen. Alla nätverksuttag i rummen ska vara märkta med motsvarande nummer i mediacentralens patchpanel. I mediacentralen använder du en kort nätverkskabel för att koppla vald tjänst från CPE:n eller stadsnätsuttaget till önskat nummer i patchpanelen. Anslut sedan din enhet (dator, router, TV-box eller telefonibox) till nätverksuttaget i motsvarande rum.

Det finns flera olika typer av mediacentraler. Precis som elcentralen så tillhör mediacentralen din bostad. Det är alltså du själv eller din fastighetsägare som ansvarar för den, Öresundskraft levererar inga mediacentraler. Information om hur den fungerar finns i din bopärm eller hos din fastighetsägare.

Kundservice

E-post: kundservice@oresundskraft.se

Tel 042-490 32 00

**ÖRESUNDS
KRAFT**